





Montageanleitung

Pendeltür PT2/7 mit Montagerahmen **unten offen**










Folgen Sie bitte unbedingt diesen Anweisungen!

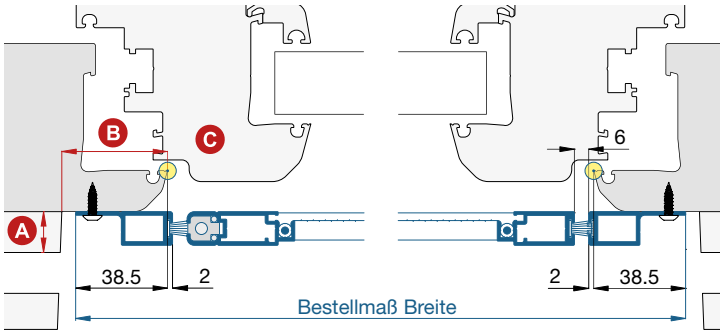
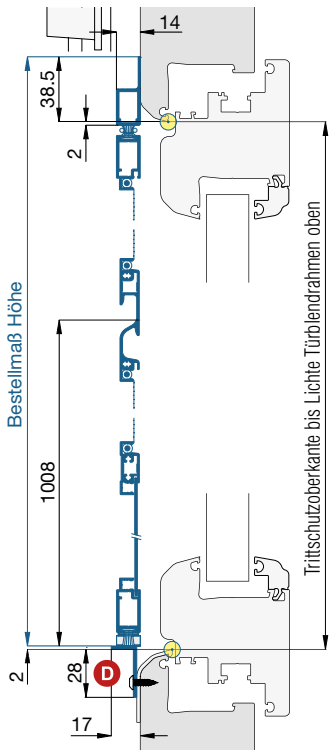
QR-Code Link zur
Videoübersicht
[Link](#)



Zu Ihrer Sicherheit	
 	<ul style="list-style-type: none">• Stellen Sie sicher, dass der Bereich unterhalb der Tür während der Montage nicht betreten wird.• Bei Arbeiten unter angehobenen Teilen oder Arbeitseinrichtungen müssen diese mit geeigneten Vorrichtungen gegen Herabfallen gesichert werden.• Das Insektenschutzgitter ist nicht als Absturzsicherung geeignet.• Magnete können die Funktion von Herzschrittmachern und implantierten Defibrillatoren beeinflussen. Halten Sie als Träger einen genügenden Abstand zu den Magneten ein. Erforderliche Hinweise sind in den Handbüchern dieser Geräte enthalten.• Die Montage darf ausschließlich von Fachpersonal durchgeführt werden.
Allgemeine Hinweise	
	<ul style="list-style-type: none">• Am Produkt dürfen keine Änderungen, An- oder Umbauten vorgenommen werden.• Prüfen Sie die Teile vor der Montage auf ordnungsgemäßen Zustand und Richtigkeit der Lieferung. Es dürfen keine beschädigten, unvollständigen oder offensichtlich mangelhaften Teile montiert werden. 

Bitte lesen Sie sich diese Montageanleitung aufmerksam durch. Für Fehler, die durch falsche Montage entstehen, übernehmen wir keine Haftung!
Zur Montage ausschließlich Edelstahlschrauben verwenden.

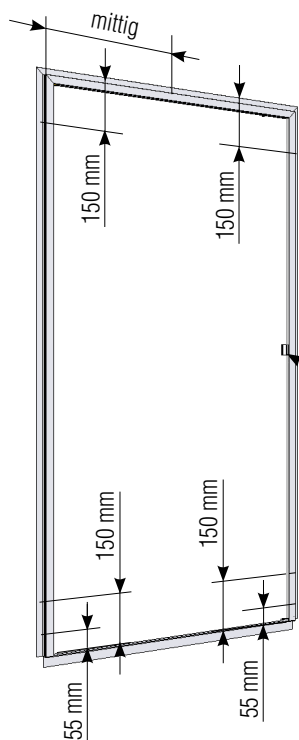
Zubehör	Zubehör		Empfohlene Werkzeuge und Hilfsmittel			
 Inbusschlüssel HEX-Plus 2,0mm 17 06 24.20  LK 2,9 x 6,5 15 05 29.06.TX	Werden nur bei Bestellung mit Montagebohrungen mitgeliefert !  RK 4,0 x 16 15 19 40.16.TX	Hinweise zur Klebemontage Link 	 TX10 TX15 TX20  Schraubendreher	 HSS Alubohrer ø 4,5 mm ø 2,9 mm Kegelsenker ø 8 mm	 Tiefenlochmarkierer 17 03 60	 Montagefuß 17 34 01

Horizontalschnitt	Vertikalschnitt
	
1 Montagerahmen montieren <p>Befestigungsschrauben am Winkelprofil mit dem Schraubendreher TX10 leicht hemmend lösen.</p> <p>Versatz der Trittschutzschiene zum Blendrahmen ermitteln und Winkelprofil entsprechend anpassen.</p> <p>Befestigungsschrauben wieder anziehen.</p>	

Montageanleitung

Pendeltür PT2/7

mit Montagerahmen **unten offen**



Das Mittelband muss mit den Drehpunkten in Flucht sein, sonst besteht Bruchgefahr!

Die Fahne der Montagerahmenprofile, oben mittig und seitlich nach den angegebenen Maßen, mit Bohrer \varnothing 4,5 mm von vorne durchbohren. In der Höhe mind. 4 Bohrungen. Anschließend mit dem Kegelsenker von hinten die Bohrungen entgraten.

! Aufgrund hohen Eckbelastungen, zusätzliche Bohrungen auf 55 mm von der Unterkante!

Pendeltür an Montageort waagrecht und senkrecht nach den angegebenen Maßen (**Vertikal- und Horizontalschnitt**) ausrichten.
Montagefüße als untere Auflage verwenden.

! Zum Fixieren des Montagerahmens beim Ausrichten Acrylat-Klebeband benutzen. (Siehe auch Videoanleitung Schraubmontage). Bei Bestellung mit Montagebohrungen können die Profile zusätzlich mit Acrylat-Klebeband ausgestattet werden!

Blendrahmen ggf. anbohren und mit Montageschrauben RK 4,0 x 16 anschrauben.
Das Winkelprofil mit Bohrer \varnothing 4,5 mm wie angegeben (**Vertikalschnitt**) vorbohren. Den Untergrund ggf. vorbohren und das Winkelprofil mit Montageschrauben RK 4,0 x 16 am Blendrahmen anschrauben.

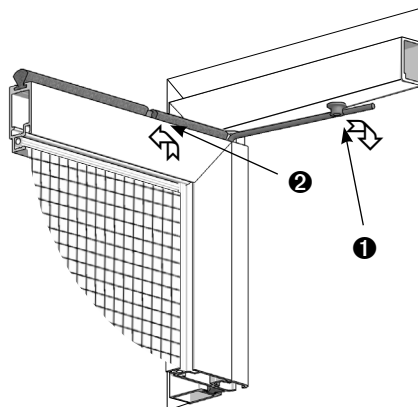
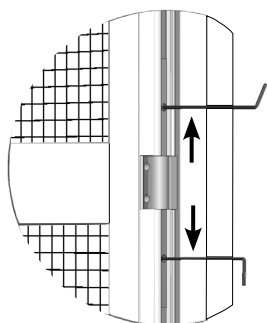
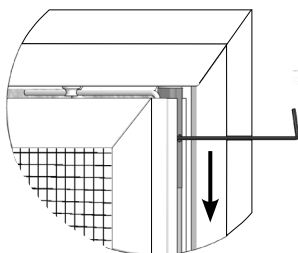
! Bei Alufenster mit Bohrer \varnothing 2,9 mm vorbohren.

Pendeltür öffnen. Die Flügelspaltsicherungen (an den Ecken oben und unten auf der Schließseite) entfernen und Pendeltür auf Funktion prüfen.

2 Drehrahmen aushängen

Drehrahmen so weit öffnen dass die Feder gut zu greifen ist. Die Feder aushängen und am Drehrahmenanschlag einrasten.

! Die Feder steht unter Spannung! Verletzungsgefahr!

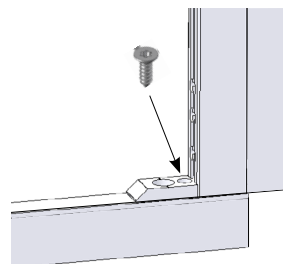
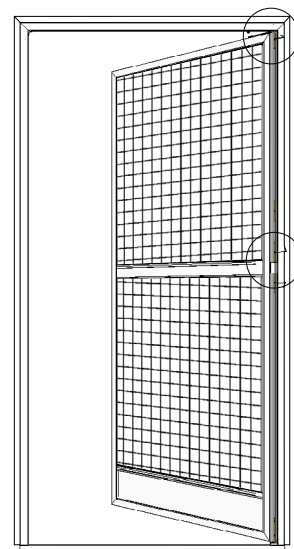


! Das Gewebe während der Arbeiten nicht beschädigen!

Mit dem mitgelieferten Inbusschlüssel oberes Drehbeschlag und mittlere Schiebeklemmteile lösen und aus Buchse bzw. Mittelband schieben.

Anschließend Drehrahmen nach vorne kippen und herausheben.

Durch die Senkung des unteren Aufnahmeteils mit Bohrer \varnothing 2,2 mm vorbohren und mit Schraube LK 2,9 x 6,5 untere Aufnahmeteile am Winkelprofil anschrauben.



Montageanleitung

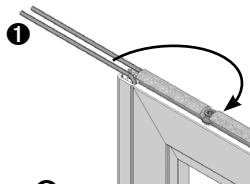
Pendeltür PT2/7

mit Montagerahmen **unten offen**

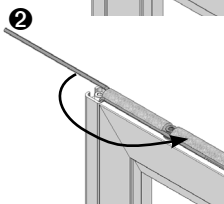


3 Drehraumen einhängen

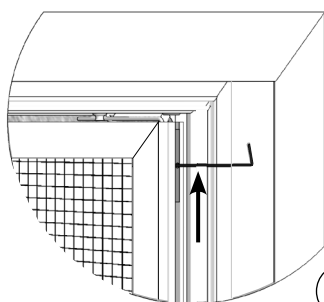
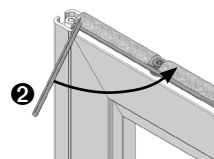
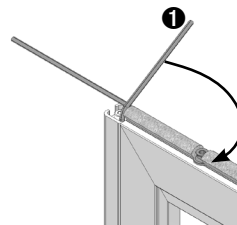
Falls die Drehstabfeder über den Anschlag gesprungen ist und die Vorspannung nicht mehr gegeben ist, gehen Sie wie unten beschrieben vor.



Drehen Sie die linke Feder **1** im Uhrzeigersinn über die rechte Feder soweit bis die Feder hinter dem Anschlagteil eingehängt werden kann.

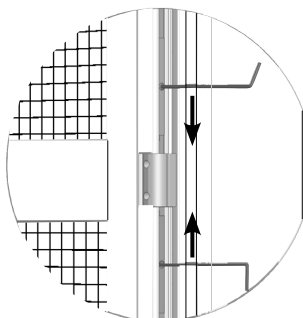
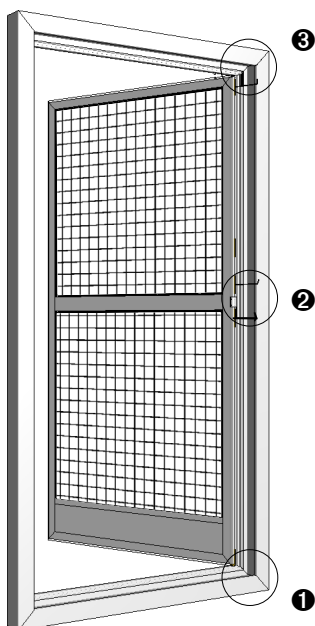


Drehen Sie nun die rechte Feder **2** gegen den Uhrzeigersinn über die linke Feder soweit bis die Feder hinter dem Anschlagteil eingehängt werden kann.

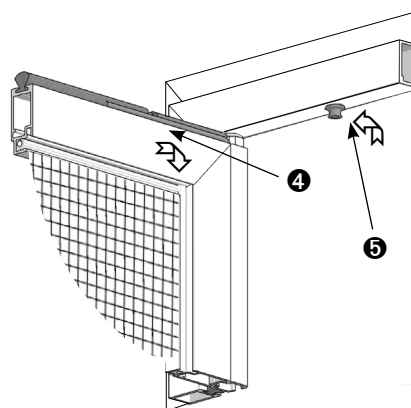
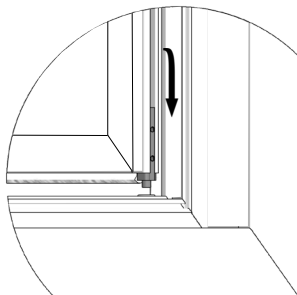


(**1**) Drehraumen wie abgebildet mit dem unteren Drehbeschlag in das Aufnahme-teil stecken, (**2**) zum Mittelband ausrichten, Schiebeklemmteile mit dem mitge-lieferten Inbusschlüssel in das Mittelband schieben und anziehen. (**3**) Oberen Drehbeschlag mit dem mitgelieferten Inbusschlüssel auf Anschlag in Buchse einschieben und fest anziehen.

Oberen Drehbeschlag mit Drehmomentschraubendreher mit 1,7 Nm, den mittleren mit 1,2 Nm anziehen.



Die Feder fest greifen und wie abgebildet (**4** und **5**) am Montagerahmen-Anschlag einrasten.



Für höhere Schließkraft, steht die Drehstabfeder mit erhöhter Federkraft 13 34 40 zur Auswahl.